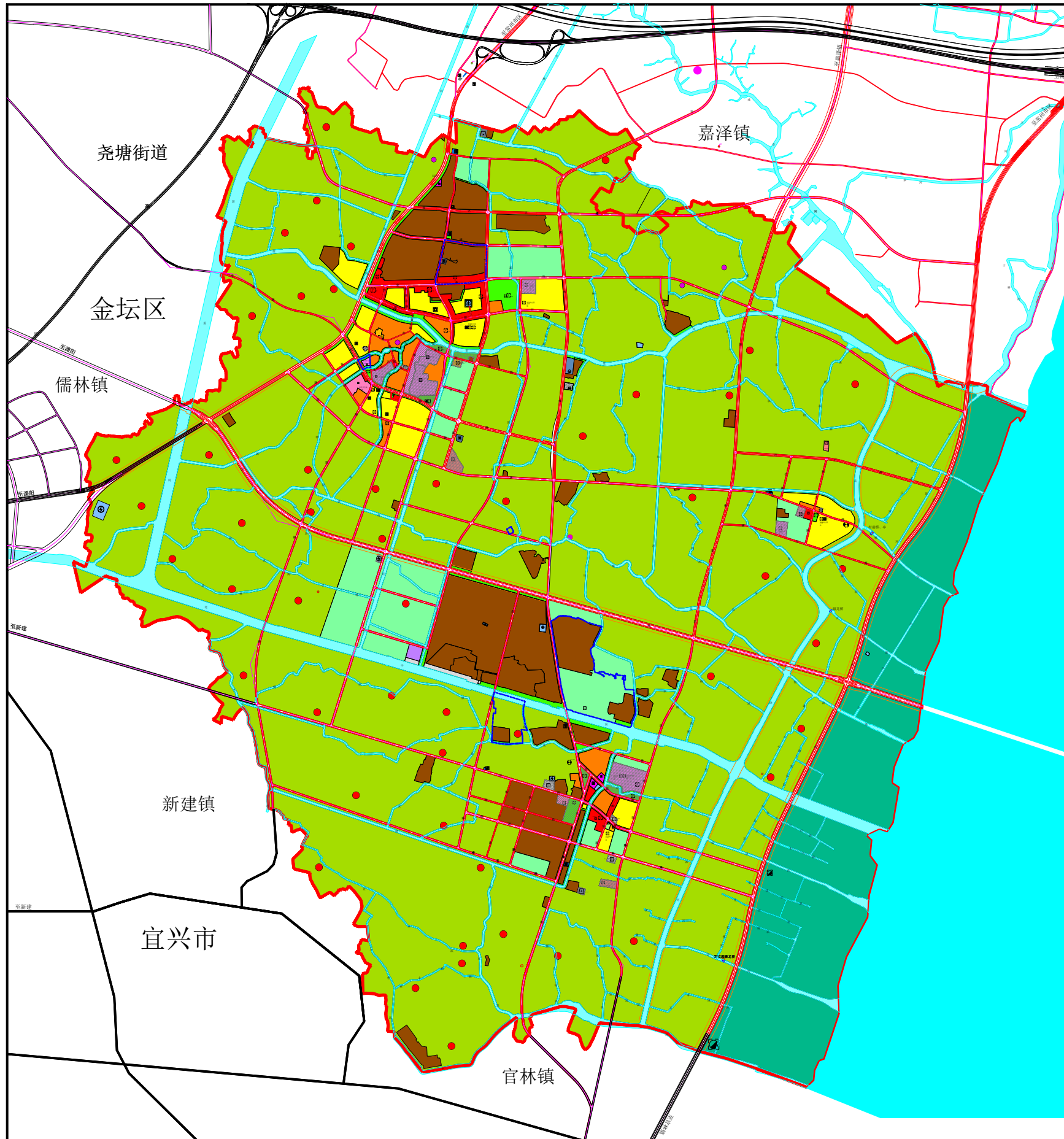


常州市区控制性详细规划 (2023版)



区位图	分(镇)区	溧里镇
	风玫瑰	
	比例尺	

图例

- | | |
|------------|--------------|
| 二类居住用地 | 110kV电缆 |
| 商住混合用地 | 重大基础设施廊道控制线 |
| 幼托用地 | 文物保护单位本体 |
| 行政办公用地 | 文物保护单位保护范围线 |
| 文化设施用地 | 文物保护单位建设控制地带 |
| 中小学用地 | 特色村 |
| 体育用地 | 重点(特色)村 |
| 医疗卫生用地 | 重点村 |
| 社会福利用地 | 修改范围线 |
| 商业用地 | 镇政府 |
| 娱乐康体用地 | 派出所 |
| 公用设施营业网点用地 | 幼儿园 |
| 二类工业用地 | 小学 |
| 供应设施用地 | 初级中学 |
| 环境设施用地 | 高级中学 |
| 安全设施用地 | 一级社区文化中心 |
| 物流仓储用地 | 二级社区文化中心 |
| 公园绿地 | 一级社区体育中心 |
| 防护绿地 | 二级社区体育中心 |
| 交通枢纽用地 | 医院 |
| 交通场站用地 | 邮政支局 |
| 区域交通设施用地 | 信息机房 |
| 发展备用地 | 加油(气)站 |
| 农林用地 | 养老机构 |
| 湿地 | 污水处理泵站 |
| 水域 | 液化气储配站 |
| 道路 | 消防站 |
| 镇域边界 | 菜场 |
| 镇区边界 | 社区卫生服务站 |
| | 公交首末站 |
| | 变电所 |
| | 垃圾转运站 |
| | 社会公共停车 |
| | 公交枢纽站 |
| | 污水处理厂 |
| | 基层社区中心 |
| | 港口码头 |
| | 应急避难场所 |
| | 节制闸 |
| | 排涝泵站 |
| | 燃气调压站 |